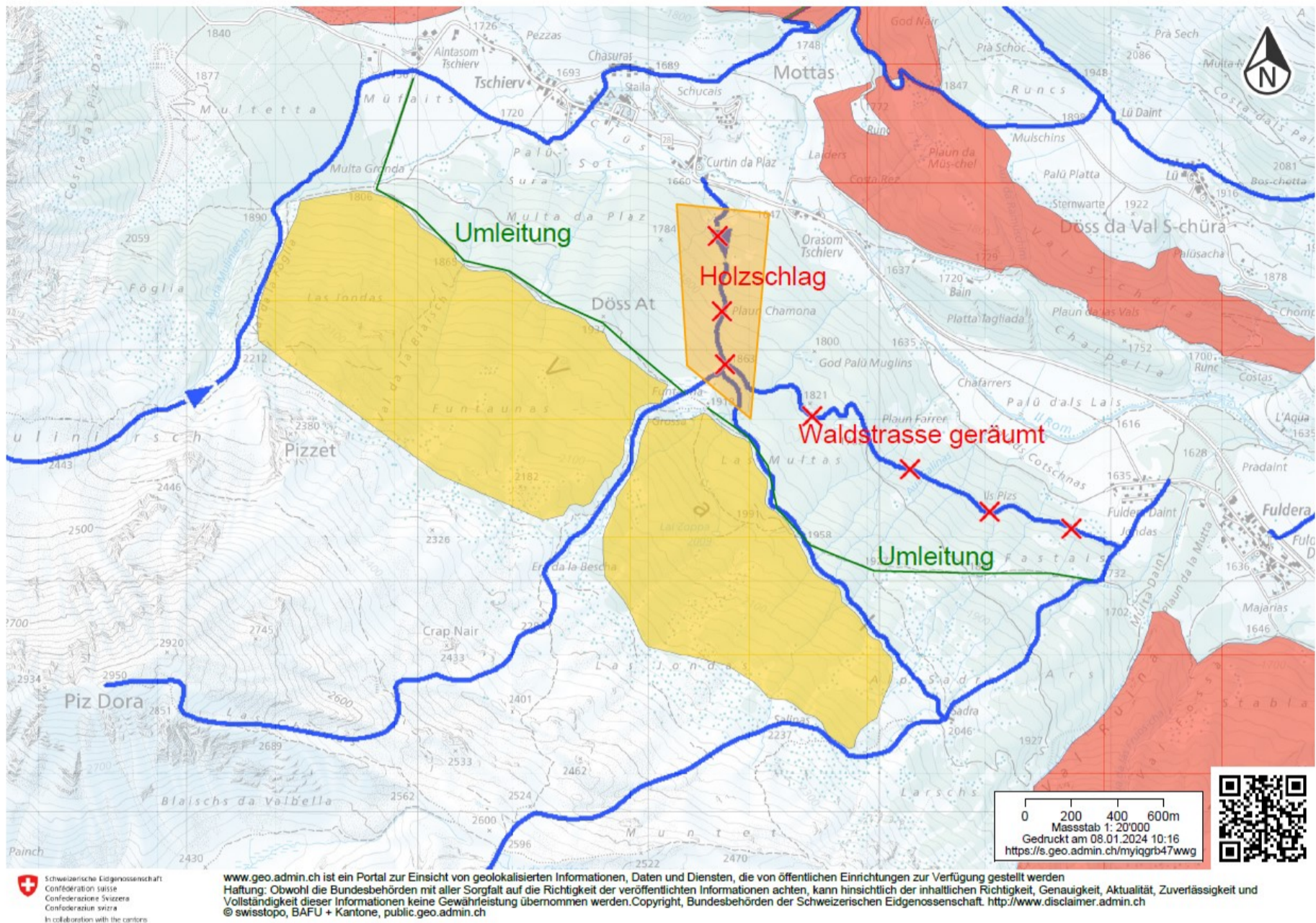


Umleitung Skitourenroute wegen Holzschlag



Im Gebiet zwischen Tschierv und Funtauna Grossa (Aufstiegs- / Abfahrtsvariante Piz Dora) wird derzeit ein Holzschlag ausgeführt. Daher ist die Skitourenroute zwischen Tschierv – Funtauna Grossa und die Waldstrasse von Fuldera Daint – Funtauna Grossa bis auf weiteres gesperrt. Aufsteigen / abfahren im **Bereich des Holzschlages ist nicht möglich und lebensgefährlich!** Bitte nutzt die in der Karte **grün eingezeichneten Umleitungen** (im Gelände nicht signalisiert !) sowie die **empfohlenen Skirouten (blau)** und beachtet die Wildruhezone (gelb). Der Holzschlag dient nicht nur waldbaulichen Zielen, sondern soll schlussendlich auch den Skitourenfahrern zu gut kommen (ab Winter 2024/25 freiere, resp. definierte Abfahrt durch den Wald). Zusätzlich möchten wir mit der Verlängerung einer gut erkennbaren Abfahrtsroute (bis Funtauna Grossa wurde die Abfahrtschneise bereits vor einigen Jahren freigeholt) auch den Lebensraum des hier lebenden Auerhuhns im Winter beruhigen, indem die Störungen räumlich eingeschränkt werden.

Grazia fich per la cogniziun ed ün bel di d'inviern illa Val Müstair.

Herzlichen Dank für die Kenntnisnahme und weiterhin eine gute Zeit im Val Müstair. Cumün da Val Müstair – Uffizi forestal (forestal@cdvm.ch)



Legende: Balzender Auerhahn

Quelle: https://ak-heimatgeschichte.mitterfels-online.de/joomla/images/stories/Natur_Umwelt/Nationalpark_BW2018/NPV-BW--PM-123-18-Auerhuhn-Population_0w.jpg